



陶酔のパリ・ モンマルトル 1880-1910

「シャ・ノワール(黒×猫)」をめぐるキャバレー文化と芸術家たち

Le hat Noir

Entertainment, Art and Culture in Paris 1880-1910

主催 = 群馬県立近代美術館 後援 = フランス大使館
協賛 = エールフランス航空、セラ・コン・エcue、ピアノプラザ群馬
企画協力 = アートインプレッション

開館時間 = 午前9時30分～午後5時 (入館は午後4時30分まで)
休館日 = 月曜日 (1月9日を除く)、2011年12月29日(木)～2012年1月3日(火)、1月10日(火)
観覧料 = 一般700(560)円、大高生350(280)円

※ () 内は20名以上の団体割引料金
※ 中学生以下、障害者手帳等をお持ちの方とその介護者1名は無料

2011. 12.23 fri - 2012. 3.25 sun

群馬県立近代美術館
THE MUSEUM OF MODERN ART, GUNMA

19世紀末から20世紀初頭のパリでは、当時の社会への辛辣な風刺やユーモアを原動力として、広汎な分野で芸術の実験が試みられていました。

1881年に画家ロドルフ・サリスによって創業されたキャバレー「黒猫」は、「アンコエラン(支離滅裂な人々)」や「フェュミスト(冗談好き)」と呼ばれる新進芸術家や文学者、ミュージシャンの活動拠点となり、新装開店の際にはこうした芸術家が華々しいパレードと共にモンマルトルの街を練り歩いたと言われています。なかでも画家リヴィエールによって創設された影絵芝居は、映画に先駆ける総合芸術として人々を魅了し、ロートレック、ゴーガンらにも大きな影響を与えました。

本展では、モンマルトルを中心とした前衛芸術や大衆芸術を、ポスター、絵画、書籍、機関誌、影絵芝居、映像資料など184点によりご紹介します。激動の時代に生まれた芸術を「キャバレー文化と娯楽」という新しい視点から捉える日本では初の展覧会に、どうぞご期待下さい。



1



2



3



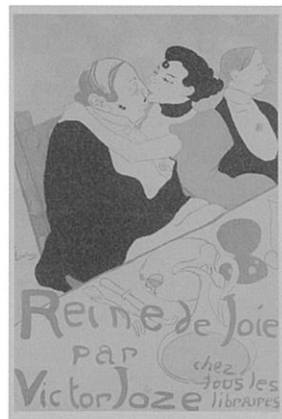
4



5



6



7



8



9

【関連事業】

◎記念講演会=講師：鹿島茂氏(仏文学者、明治大学教授)

3月4日(日) 午後2時～午後3時30分
(美術館講堂、先着200名、申込不要、無料)

◎学芸員による解説会=1月14日(土)、2月1日(水)、3月7日(水)

午後2時～午後3時(展示室、申込不要、要観覧料)

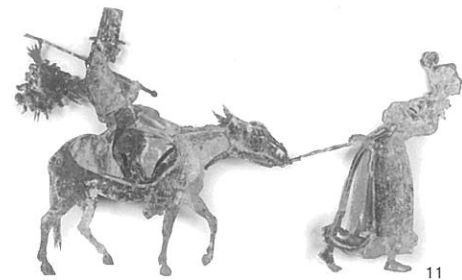
◎ヴァンテージ・ピアノ(ブレイエル Model 3bis 1910年製)による

記念コンサート=「『シャ・ノワール』/古きよきパリを彩った魅惑の調べ」

2011年12月23日(金・祝)、2012年2月11日(土・祝) 各日午後2時～午後3時
(美術館1Fホール、申込不要、無料)



10

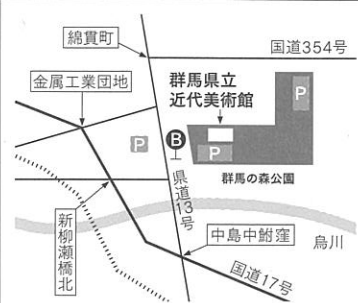
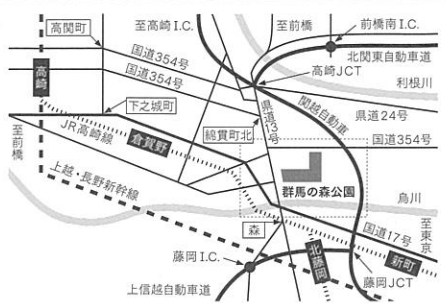


11

群馬県立館林美術館のご案内
「生誕100年 南桂子展」
2011年12月10日(土)～2012年4月8日(日)

1. 高名な「シャ・ノワール」一座今晚来演のポスター テオフィル=アレクサンドル=スタンラン 1896年 個人蔵/2. アール=ザンコエラン展の万国博覧会のポスター ジュール=シェレ 1889年 個人蔵/3. 「フォーリー=ベルジェール」のロイ=フレア=ショー バル 1898年 京都工芸繊維大学美術工芸資料館所蔵(AN.3360)/4. 「フォーリー=ベルジェール」の「ロースの花」 ジュール=シェレ 1893年 京都工芸繊維大学美術工芸資料館所蔵(AN.3363)/5. サカスにて アンリ=ガブリエル=イベルス 1893年 個人蔵/6. 「ディヴァン=ジャポネ」のポスター アンリ=ド=トゥールーズ=ロートレック 1892年 京都工芸繊維大学美術工芸資料館所蔵(AN.4816)/7. 「歌楽の女王」のポスター アンリ=ド=トゥールーズ=ロートレック 1892年 京都工芸繊維大学美術工芸資料館所蔵(AN.2661)/8. 「ルヴ=ブランシュ」のポスター アンリ=ド=トゥールーズ=ロートレック 1895年 京都工芸繊維大学美術工芸資料館所蔵(AN.4815)/9. アルミエグの庭園 ジョルジュ=ド=ワール 1897年 個人蔵/10. 四月 モーリス=ド=ニ 1894年頃 個人蔵/11. 「ロバを引く女」、影絵芝居の亜鉛板 作者不詳 1890年頃 個人蔵

<交通案内>
●バス: JR高崎駅東口より、市内循環バス「ぐるりん」15系統岩鼻線「昭和病院行き」、10系統群馬の森線「中居団地先回り」、9系統群馬の森線「健大先回り」で「群馬の森」下車。(200円)
●タクシー: JR高崎駅東口より約20分。JR新町駅より約10分。
●車: 関越・上信越自動車道の「藤岡I.C.」高崎方面出口より出て、県道13号線を前橋方面に約10分。北関東自動車道の「前橋南I.C.」より、県道13号線に出て藤岡方面に約15分。県立公園「群馬の森」の大駐車場をご利用ください。



群馬県立近代美術館
THE MUSEUM OF MODERN ART, GUNMA
〒370-1293
群馬県高崎市綿貫町992-1
群馬の森公園内
TEL: 027-346-5560
http://www.mmag.gsn.jp/

